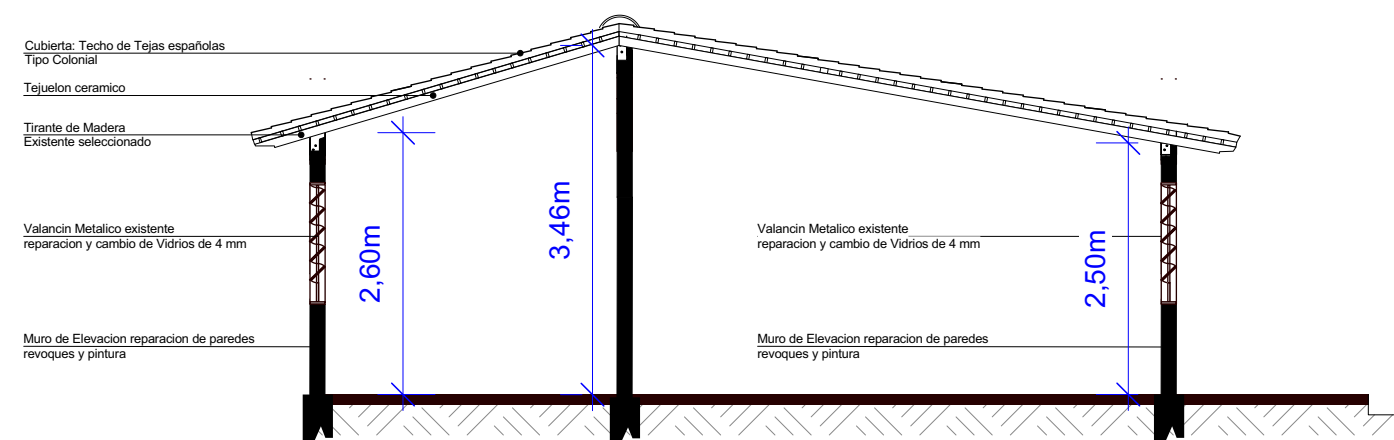
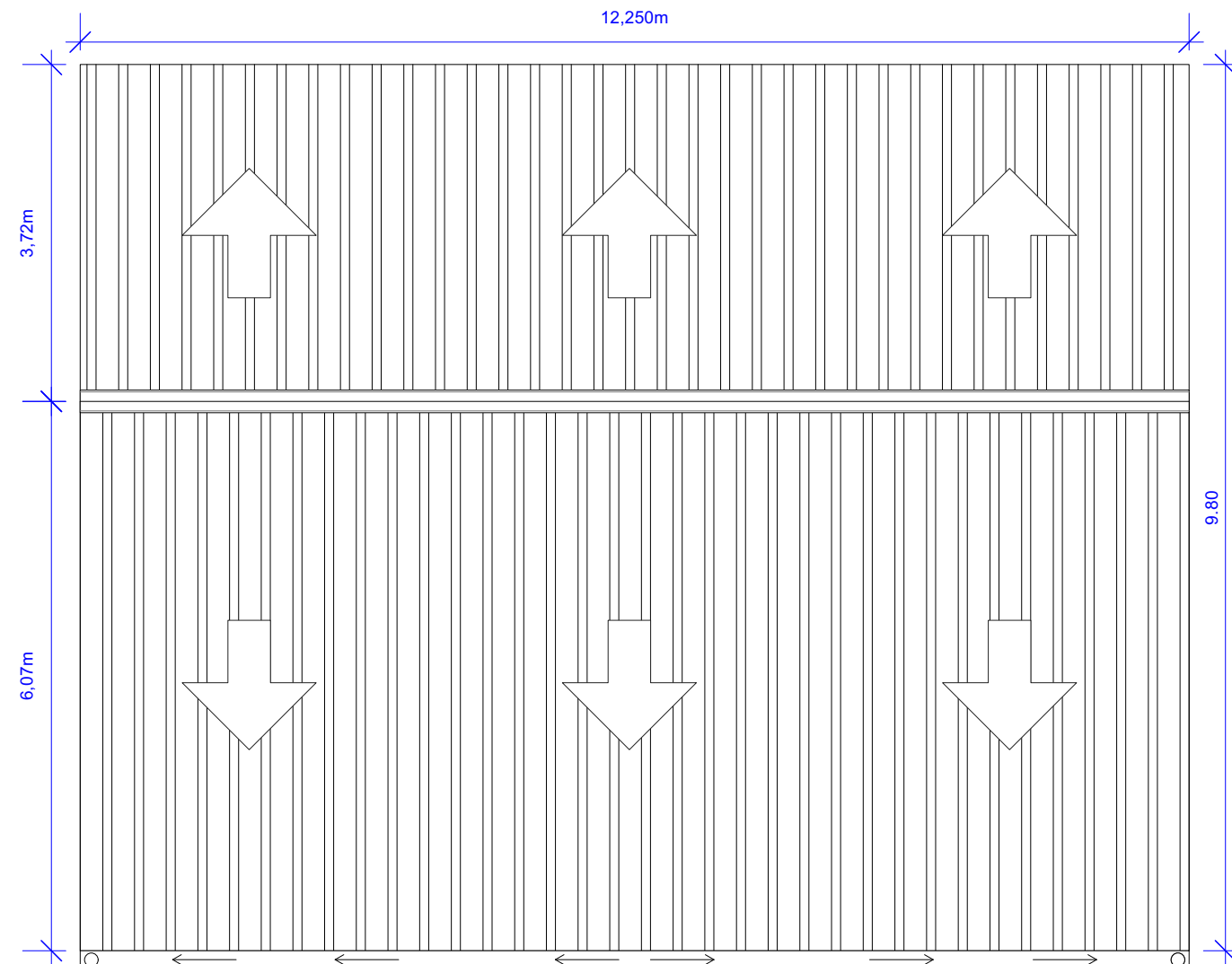


PLANTA ARQUITECTONICA DEL BLOQUE COMEDOR - COCINA
Esc.: _____ 1/50



CORTE A - A
Esc.: _____ 1/50



PLANTA DE TECHOS BLOQUE COMEDOR - COCINA

Esc.: _____ 1/50



MUNICIPALIDAD DE SANTA ROSA DE LIMA - MISIONES

OBRA: Proyecto de Reparación de Infraestructura Educativa

INSTITUCION: Escuela Básica N° 6484 Santa Rosa

UBICACION: Sargento Segundo Jose Gomez y Excombatiente Juan Nepomuceno Barrio San Isidro

Arq. Roddy B. Duette P Pat. N° 3278

Profesional

APROBACION MUNICIPAL

APROBACION DEL MEC